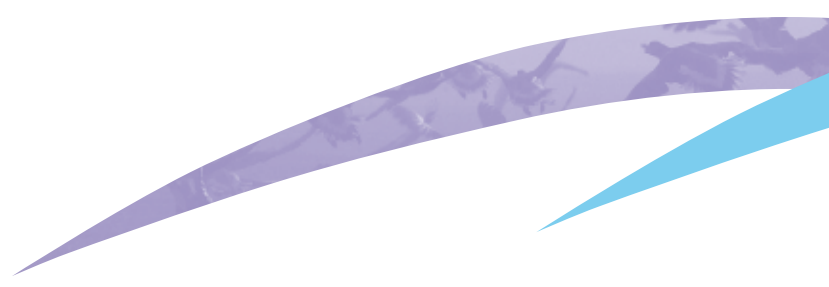




ZEEUWSE GRONDEN



Stichting Wonen en Psychiatrie



ZEEUWSE GRONDEN

Zeeuwse Gronden is een jonge, unieke geestelijke gezondheidszorginstelling in Nederland.

Familievereniging Ypsilon Zeeuws-Vlaanderen heeft met een aantal gemotiveerde professionals en enthousiaste vertegenwoordigers van de Zeeuws-Vlaamse samenleving de handen ineengeslagen om tot een sluitend zorgaanbod te komen voor mensen met een psychiatrische aandoening.

De Stichting Wonen en Psychiatrie beheert onder de naam Zeeuwse Gronden een scala aan voorzieningen omtrent wonen, begeleiding, dagbesteding, behandeling en verblijf en is HKZ-gecertificeerd op het gebied van geïntegreerde zorg.

Het uitgangspunt van Zeeuwse Gronden is dat voor cliënten wonen en behandelen niet van elkaar te scheiden zijn. Op grond van deze filosofie gaat Zeeuwse Gronden er vanuit dat het voor ieder mens met een psychiatrische aandoening mogelijk moet zijn om een eigen leven te leiden in de samenleving.

IN BEGELEIDING BIJ ZEEUWSE GRONDEN

Wanneer je last hebt van een psychiatrische aandoening kunnen wij van Zeeuwse Gronden je een aantal vormen van begeleiding bieden. Ons uitgangspunt is dat je een zo zelfstandig mogelijk leven kunt leiden in een woonomgeving die voor jou vertrouwd en veilig voelt. Het kan zijn dat je gewoon thuis blijft wonen en begeleiding aan huis ontvangt. We richten ons in de begeleiding vooral op de ondersteuning in de dagelijkse zaken. Verder bestaat de mogelijkheid om met de begeleiding op stap te gaan en je sociaal isolement te doorbreken.

WONEN

Wij hebben als Zeeuwse Gronden de beschikking over een aantal woonvoorzieningen. Voor onze cliënten is een zelfstandige vorm van wonen met tegelijkertijd de mogelijkheid om andere mensen te ontmoeten een ideale combinatie. Daarom bestaat iedere woonvoorziening uit een aantal individuele appartementen en een gemeenschappelijke ruimte, waar je andere bewoners en de begeleiders kunt ontmoeten. Hier bestaat de mogelijkheid een kopje koffie te drinken, een praatje te maken, de krant te lezen of samen de maaltijd te gebruiken. Ook kun je een beroep doen op de kleinschalige woonvorm, waarbij je zowel de mogelijkheid hebt om in je eigen appartement te wonen met meer begeleiding, of tijdelijk in een woongroep te wonen totdat je er weer aan toe bent om zelfstandig te wonen.



DAGBESTEDING

Als mens met een psychiatrische aandoening kan het dikwijls lastig zijn je dag goed door te komen. Vanuit Zeeuwse Gronden willen we je helpen de dagen wat gemakkelijker en aangenamer te laten verlopen. Ons dagbestedingscentrum in de binnenstad van Terneuzen biedt daartoe de gelegenheid. Je kunt binnenlopen voor een kopje koffie of een praatje. Je kunt aan de slag met computers en internet. Verder kun je er cursussen volgen en met activiteiten meedoen.



BEHANDELEN

We beschikken bij Zeeuwse Gronden over een eigen groep behandelaren (psychiater, psycholoog, sociaal psychiatrisch verpleegkundigen) met een uitgebreide ervaring binnen de geestelijke gezondheidszorg. Ook als je zelfstandig woont en psychische problemen hebt, kun je in behandeling komen. Als je in behandeling bent of bij Zeeuwse Gronden woont, kun je 24 uur per dag een beroep doen op de behandeling en begeleiding van Zeeuwse Gronden.

FACT-TEAM

De situatie kan ontstaan dat je intensieve begeleiding nodig hebt. Bijvoorbeeld wanneer je veel verschillende problemen hebt of wanneer je net uit een psychiatrisch ziekenhuis komt. Dan kun je 24 uur per dag, zeven dagen per week een beroep doen op het Fact-team. Dit is een multidisciplinair team dat werkt in een samenwerkingsverband met Emergis, Zeeuws-Vlaanderen. Door begeleiding van het Fact-team bieden we je de mogelijkheid ook in moeilijke omstandigheden in een thuissituatie te kunnen blijven wonen.



ZEEUWSE GRONDEN: EEN UNIEKE INSTELLING

We hebben als Zeeuwse Gronden een aantal principes hoog in het vaandel staan, wat het tot een unieke instelling maakt. We gaan ervan uit dat wonen en behandelen niet van elkaar te scheiden zijn. Een Stichting waarin rechtstreeks ouders van de familievereniging Ypsilon Zeeuws-Vlaanderen vertegenwoordigd zijn, beheert de instelling. We achten de samenwerking met je familieleden essentieel. Een mens is niet los te zien van zijn familie. We organiseren tal van activiteiten waarbij jij en je familie betrokken zijn. De medewerkers van Zeeuwse Gronden beschikken over de vereiste professionaliteit. Hierbij zijn warmte en betrokkenheid voor jou als cliënt fundamenteel bij alle begeleiding.

VRIENDEN VAN ZEEUWSE GRONDEN

Vrienden van Zeeuwse Gronden is een stichting opgericht om culturele en ontspannende activiteiten mogelijk te maken voor cliënten van Zeeuwse gronden. Cliënten gingen dankzij Vrienden van Zeeuwse Gronden onder meer naar het theater, de bioscoop en maakten een uitstap naar Parijs. U kunt donateur of lid worden van Vrienden van Zeeuwse Gronden. Informatie kunt u krijgen bij het secretariaat (0115-621314).

VOOR MEER INFORMATIE

Wanneer je meer wilt weten over Zeeuwse Gronden of de Stichting Wonen en Psychiatrie kun je contact opnemen met het secretariaat: 0115-621314. Wanneer je als cliënt of familielid belangstelling hebt voor een van de mogelijke vormen van begeleiding kun je altijd een afspraak maken via ons secretariaat om eens langs te komen voor een bezoek.

Bezoekersadres: Achter de Kerk 5 (kantoor)
Achter de Kerk 7
(dagbestedingscentrum)

Postadres: Postbus 1156
4530 GD Terneuzen

Website: www.zeeuwse-gronden.nl

AANMELDINGEN

Een aanmelding dient vergezeld te gaan van een verwijzing door uw huisarts of uw behandelaar in de GGZ. Verwijzers kunnen zich richten tot:

Secretariaat Zeeuwse Gronden
Postbus 1156, 4530 GD Terneuzen
Tel: 0115 621314
E-mail: info@zeeuwse-gronden.nl

